

MOHO DEL PAN

¡¡¡EXCELENTE!!! 100 P, 10 (DIEZ)

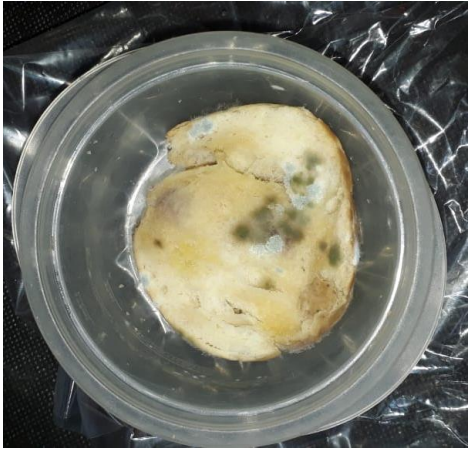
Día 1



Día 2



Día 3



Día 4



Día 5



Día 6



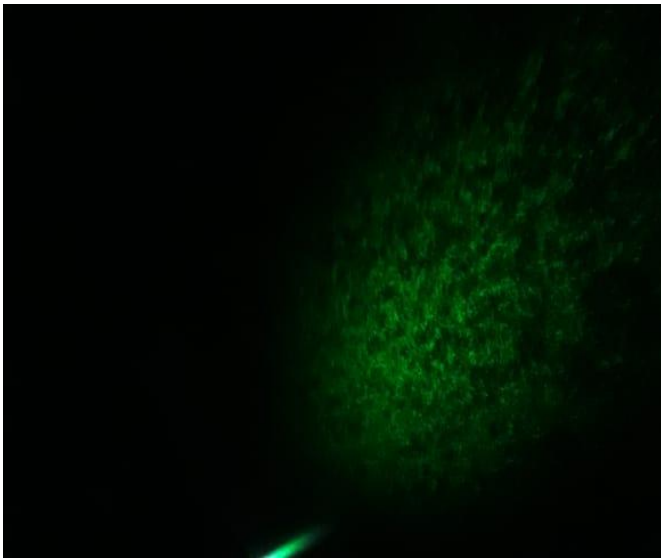
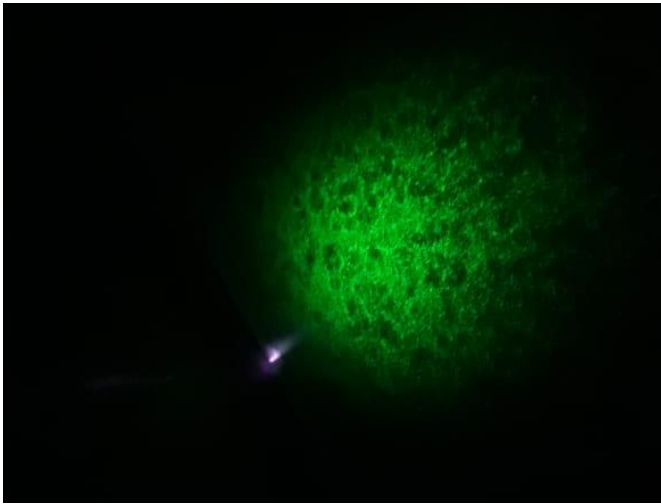
Día 7



Día 8



Vista desde el microscopio



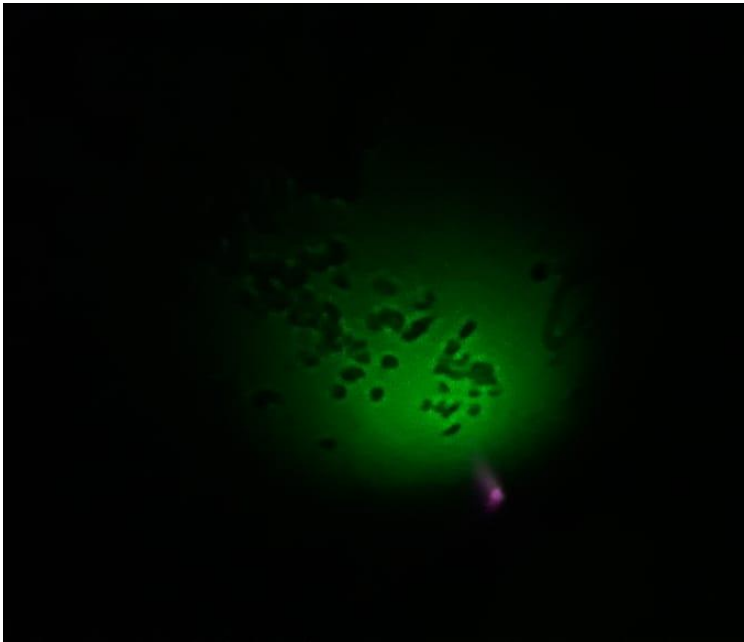
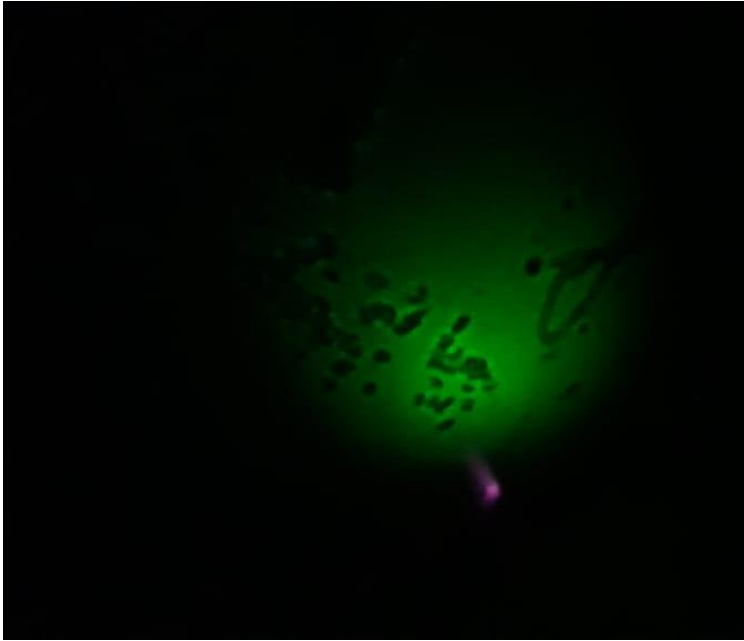
Conclusiones:

Lo que vi fue que al pan con el pasar de los días se le fue formando moho. Este es un tipo de hongo que se adapta en ambientes o superficies particulares. Necesita una fuente externa de energía y nutrientes que en este caso la obtiene del pan. Por eso con el pasar de los días fue cubriendo todo el pan, este cuenta con varios materiales orgánicos como el azúcar y los carbohidratos que hacen que el moho se alimente y siga creciendo.

MUESTRA DE SALIVA

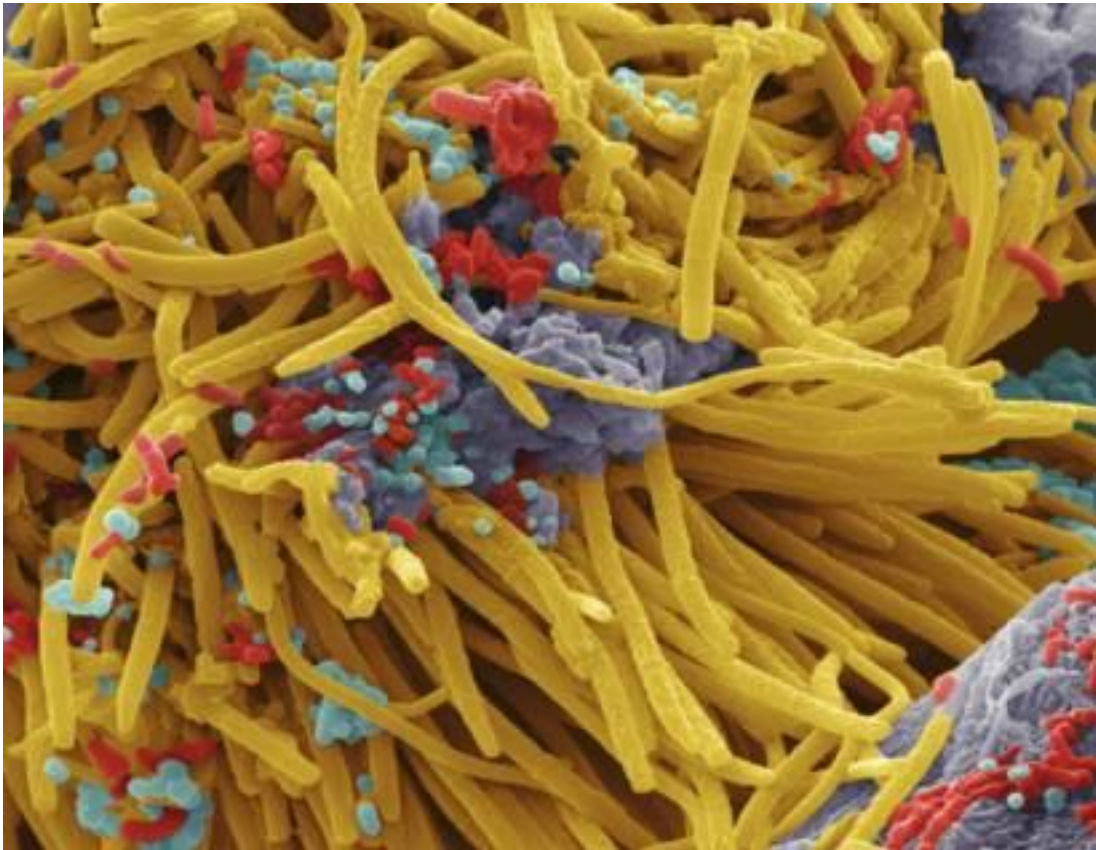
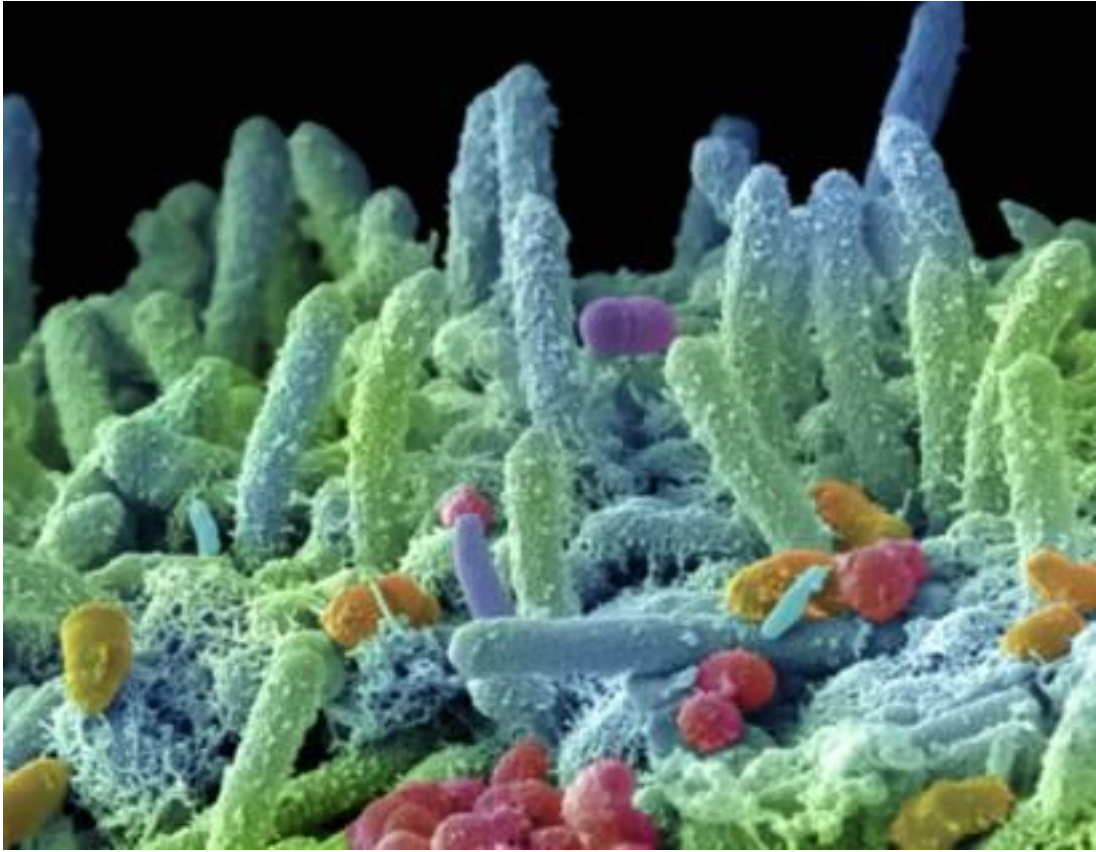
Vista desde el microscopio





Conclusiones:

Lo que vi fueron los diferentes tipos de bacterias que tenemos en la boca. Se calcula que tenemos 300 tipos de bacterias en ella, algunas son beneficiosas y otras pueden causar enfermedades de la encía, caries, pérdida de dientes e infecciones en la garganta.



Vista de bacterias de la boca desde un microscopio real.