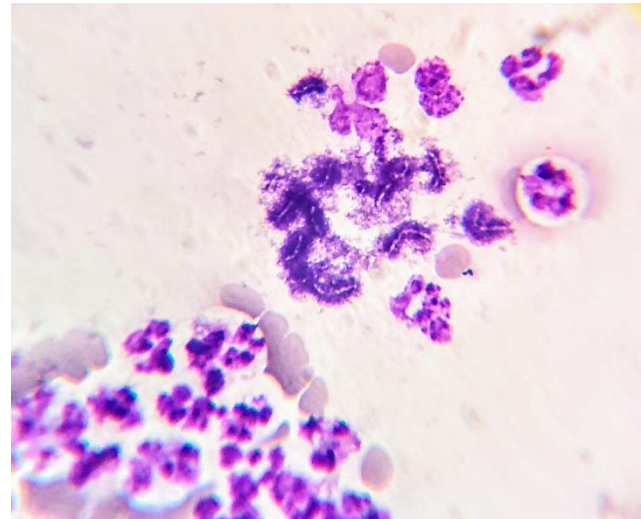


# Primer reporte de espiroquetemia en un perro de Argentina

## AUTORES:

Roberto Mera y Sierra  
Sergio Biglieri  
Maria Laura Martín  
Gisela Neira



CENTRO DE INVESTIGACIÓN  
EN PARASITOLOGÍA  
REGIONAL - CIPAR

UNIVERSIDAD  
**MAZA**

CONICET





## INTRODUCCIÓN

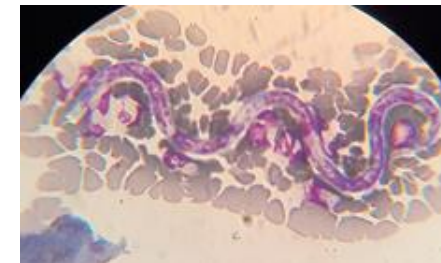
DOI: 10.2478/s11686-013-0177-z  
© W. Stefański Institute of Parasitology, PAS  
Acta Parasitologica, 2013, 58(4), 612–614; ISSN 1230-2821



RESEARCH NOTE

### Detection of *Dirofilaria immitis* in mid-western arid Argentina

Pablo F. Cuervo<sup>1\*</sup>, Roberto Mera y Sierra<sup>1</sup>, Viviana Waisman<sup>2</sup>, Leticia Gerbeno<sup>1</sup>, Laura Sidoti<sup>1</sup>,  
Francesca Albonico<sup>3</sup>, Mara Mariconti<sup>3</sup>, Michele Mortarino<sup>3</sup>, Paola Pepe<sup>4</sup>, Giuseppe Cringoli<sup>4</sup>,  
Claudio Genchi<sup>3</sup> and Laura Rinaldi<sup>4</sup>



### Leishmaniasis visceral en caninos de Mendoza provenientes de zona endémica de la República Argentina

Visceral Leishmaniasis in Mendoza in dogs introduced from endemic regions of Argentina

Roberto Mera y Sierra<sup>1</sup>, Ricardo Lo Bello<sup>2</sup>, Sergio Biglieri<sup>1</sup>, Gisela Neira<sup>1</sup>



*Geospatial Health* 8(1), 2013, pp. 175-181

### Analysis of climate and extrinsic incubation of *Dirofilaria immitis* in southern South America

Pablo F. Cuervo<sup>1</sup>, M. Cecilia Fantozzi<sup>1</sup>, Sophia Di Cataldo<sup>1</sup>, Giuseppe Cringoli<sup>2</sup>, Roberto Mera y Sierra<sup>1</sup>, Laura Rinaldi<sup>2</sup>



Journal of Microbiology, Immunology and Infection (2017) 50, 727–729



Available online at [www.sciencedirect.com](http://www.sciencedirect.com)

ScienceDirect

journal homepage: [www.e-jmii.com](http://www.e-jmii.com)



**140.**  
**HEPATOZOON CANIS: FIRST REPORT FOR THE  
PROVINCE OF MENDOZA, ARGENTINA**

*Linares C, Biglieri S, Mera y Sierra RL.*

*Facultad Ciencias Veterinarias y Ambientales, UMAZA. E-mail:*

CORRESPONDENCE

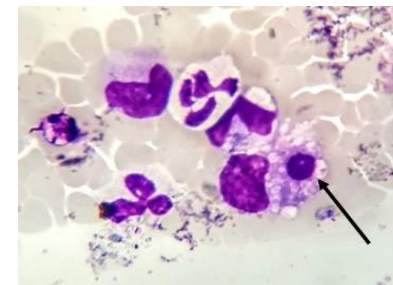
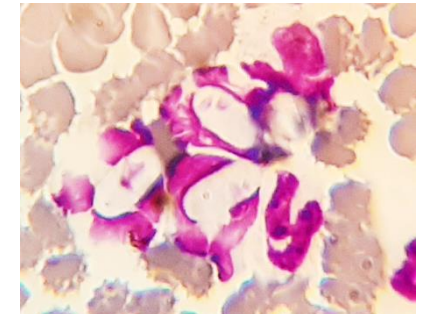
**Dissemination of visceral leishmaniasis to  
Western Argentina: When will imported canine  
vector-borne zoonotic diseases start being  
local?**



VI Jornadas de Investigación 2014 - Universidad Juan Agustín Maza

Ocurrencia de *Ehrlichia canis* en Caninos  
de la provincia de Mendoza

R. Mera y Sierra<sup>1</sup>; G. Neira<sup>1</sup>





# Descripción de caso clínico

Canino macho de 14 años

Sin raza definida

Oriundo de Mendoza, nunca salió  
de la provincia

Motivo de consulta:

Obstrucción urinaria.

Previo a la cirugía se indican  
perfil de laboratorio de rutina



### PARAMETROS HEMATOLOGICOS Y BIOQUIMICOS

Hematocrito: 29%

Rto. Eritrocitos 4,760,000 xmm<sup>3</sup>

Hemoglobina 9 g/dl

Leucocitos 43,300 x mm<sup>3</sup>

Neutrófilos 83% (35,964 x mm<sup>3</sup>)

Neutrófilos en banda 3% (1,300 x ml)

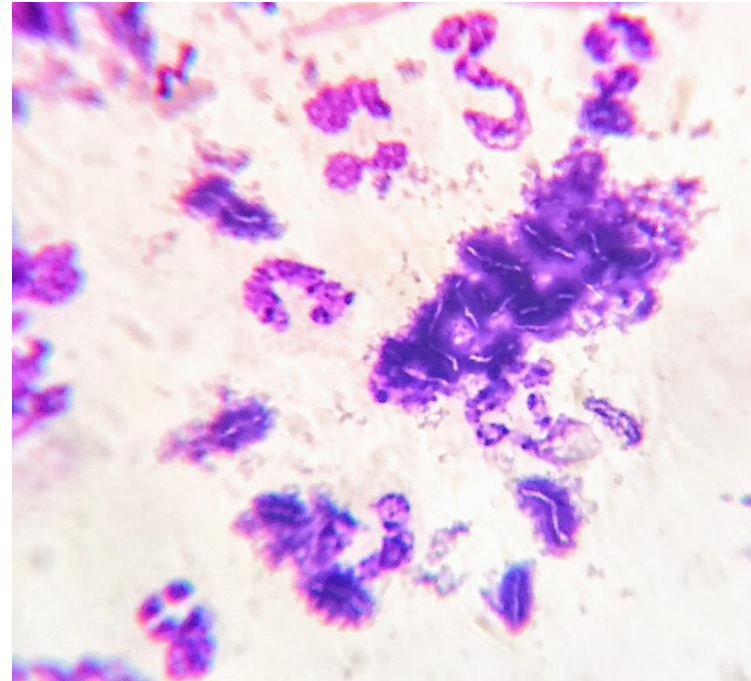
Monocitos 11% (4,766 x mm<sup>3</sup>)

Eosinófilos 0%.

Urea 108 mg/dl

ALT 66 IU/L

- Presencia de muy abundantes **espiroquetas** al frotis teñido con Giemsa

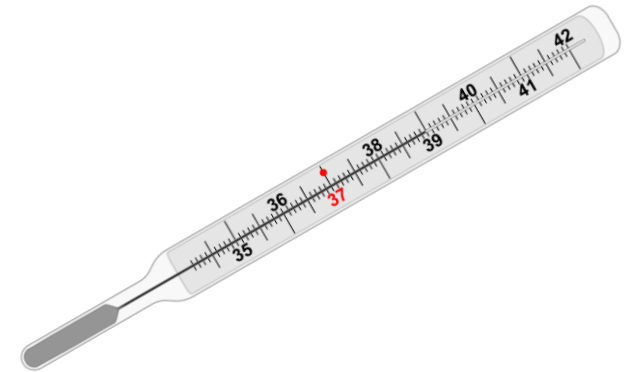


Serología para EHRlichia: **positivo**  
(Inmunocromatografía)

Se instaura tratamiento con **DOXICICLINA**

### **EVOLUCION FAVORABLE**

- DESAPARECE ESPIROQUETEMIA
- SE RESUELVEN CUADROS FEBRILES
- ACTUALMENTE PACIENTE CLINICAMENTE SANO



## DISCUSION

- Todos los casos en que se ha hallado espiroquetemia y se realizó identificación por cultivo o molecular el agente etiológico fueron *Borrelia* de agente etiológicos de Fiebre Recurrente.
- NUNCA sea relacionado la espiroquetemia con *Borrelia burgdorferi*.

Fiebre recurrente ha sido reportada en perros en

- **Israel** (*Borrelia pérsica*),
  - **Estados Unidos** (*B. turicatae* y *B. hermsii*)
  - **España** (*Borrelia hispánica*) (2020).
- Algunos valores de laboratorio pueden haber estado influenciado por co-morbilidades.

## DISCUSIÓN

Necesario hacer

- Identificación molecular
- Búsqueda de posibles vectores
- Implicancias clínicas y de salud pública





EVENTO VIRTUAL | OCT 19 al 23

CIENCIA  
Y TÉCNICA

UNIVERSIDAD  
**MAZA**

III JORNADAS INTERNACIONALES  
DE INVESTIGACIÓN, CIENCIA Y UNIVERSIDAD

XII JORNADAS DE INVESTIGACIÓN 2020



Espacio para datos de investigadores, correos