

EFFECTO DEL GANADO SOBRE LA ASIGNACIÓN DE RECURSOS EN ESPECIES FORRAJERAS DEL MONTE CENTRAL, ARGENTINA.

Vanina Egea (Directora), Carolina Romero (Becaria), Agustín Zarco (Inv. asociado), Claudia M. Campos y María E. Vázquez Novoa (Asesoras externas)

PROYECTO INTERINSTITUCIONAL

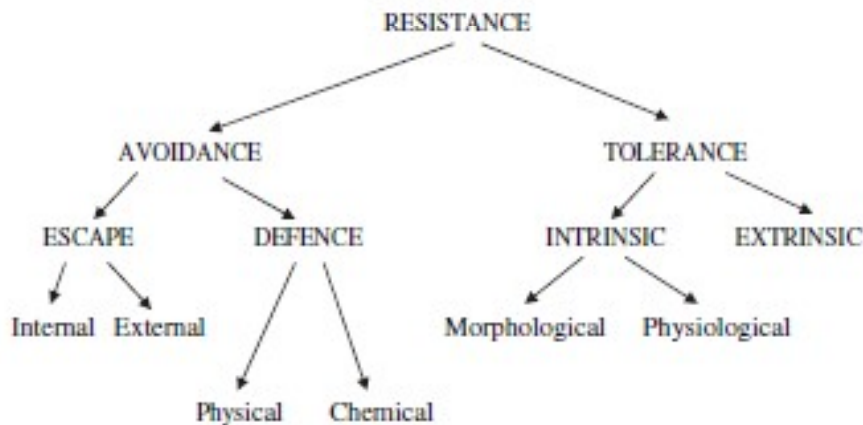
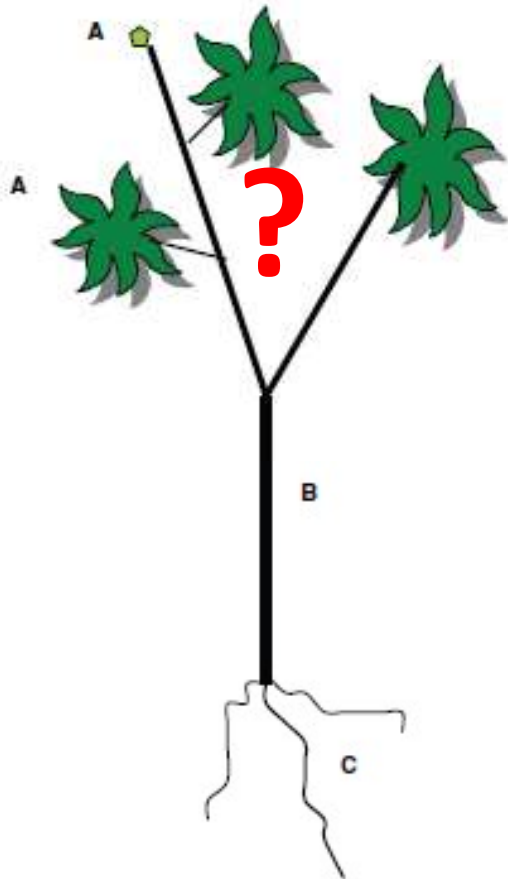


Fig. 9.2 Plant resistance to herbivores: conceptual strategies (derived from Rosenthal and Kotanen 1994; Strauss and Agrawal 1999; Kotanen and Rosenthal 2000; Milchunas and Noy-Meir 2002), modified from Hester et al. (2006)



HIPÓTESIS

La **TRANSLOCACIÓN DE RECURSOS** hacia vías metabólicas y/o tejidos de defensa en lugar de tejidos fotosintéticos es una de las estrategia antiherbivoría de plantas adaptadas a condiciones extremas, como la aridez y la escasez de nutrientes (Díaz et al., 2007).

PREDICCIÓN

Esperamos que las especies forrajeras que se encuentren en zonas de alta intensidad de pastoreo presenten menor vigor y capacidad reproductiva, y expresen una mayor respuesta antiherbivoría respecto a individuos en zonas no pastoreadas o con baja intensidad de pastoreo.

Storage locations:	Vulnerability to mammalian herbivory
A: leaves and buds:	High (unless out of reach)
B: woody stem:	Low
C: roots and underground organs:	Generally low (except for digging/uprooting)

Fig. 9.1 Plant storage locations and consequences for herbivory and its impacts

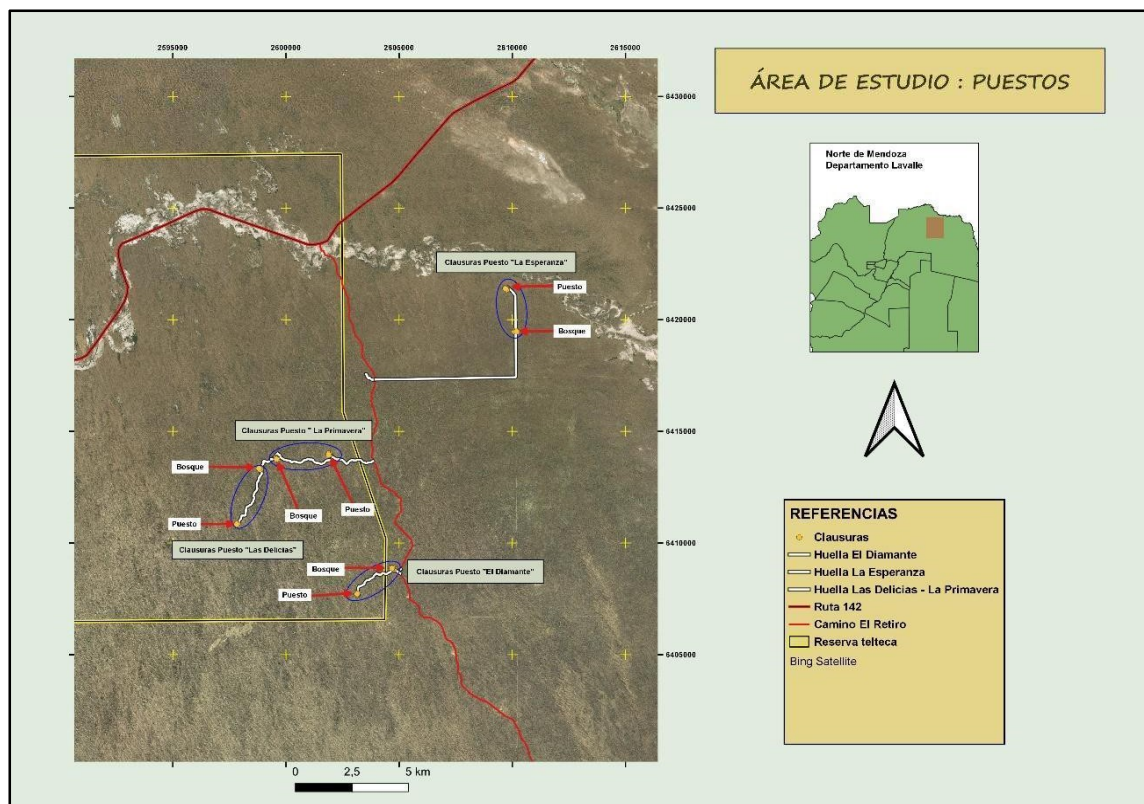
Skarpe and Hester (2008)

OBJETIVO GENERAL

Determinar el efecto del pastoreo en la capacidad reproductiva y respuesta antiherbivoría de forrajeras nativas en un área del secano de la provincia de Mendoza incluida en el Monte central.

OBJETIVOS ESPECÍFICOS

- Estimar intensidad de pastoreo en cada uno de los sitios de muestreo.
- Evaluar vigor, capacidad reproductiva y respuesta antiherbivoría de las forrajeras (altura, porcentaje, N°, largo y diámetro rebrotes, N° flores y frutos, N° espinas, contenido de nitrógeno y compuestos antiherbivoría) en sitios de muestreo expuestos a diferentes intensidades de pastoreo.



○ 4 puestos (unidades productivas)

● 8 puntos de muestreo: Alta y baja intensidad de pastoreo

MUCHAS GRACIAS

